

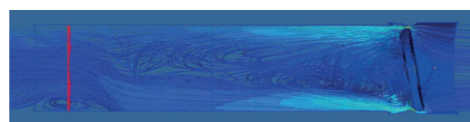
HAWLE-VRIDSPJÄLLVENTIL

HAWLE VRIDSPJÄLLVENTIL har stor fördel med svetsat säte i rostfritt stål och är efterpolerad med finslipning

Sätet i en vridspjällventil skall hantera många olika funktioner som är kritiska för den totala prestandan, funktionaliteten och hållbarheten.

Negativ inverkan från allmänna tryckförhållanden på ventilens sätet får ej påverka prestandan hos vridspjällventilen. Felaktig design på ventilhus och säte ger upphov till flödesbegränsning vid olika tryckfall eftersom uppkomst av onödigt turbulens förhindrar ett jämnt vattenflöde genom ventilhuset. **Ett ventilhus med strömlinjeformad design och med ett homogent, robust och slätt sätesområde, medför minimal flödesbegränsning.** En effektiv vridspjällventilkonstruktion med ett enhetligt och jämnt ventilsäte säkerställer varaktigt täthet.

Under öppnings- och stängningsprocessen av en vridspjällventil påverkas hastigheten på mediet. Denna rörelse skapar stora turbulenta krafter som verkar på sätesområdet och som inledningsvis kan orsaka smärre åverkan på sätet och omgivande områden. Detta ger med tiden upphov till betydande skada. Ett svetsat säte, utan kanter, är den optimala lösningen.

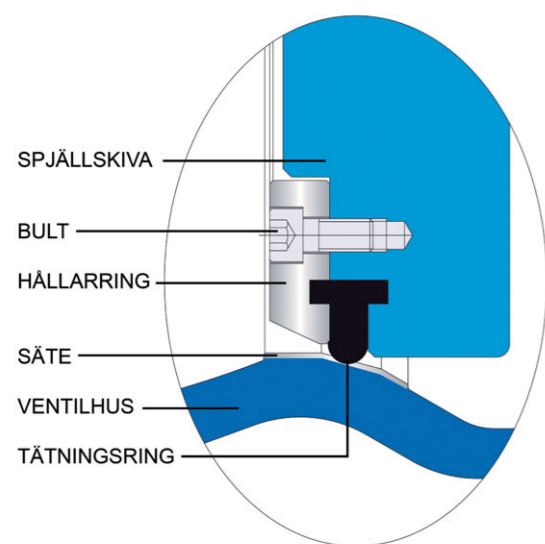


Ventilhuset av segjärn (GJS 400) är preparerat med en maskin som möjliggör svetsning av sätet i rostfritt stål under en speciell process. Vid slutförandet av denna svetsprocess, efterbehandlas ytan med en finslipningsteknik. Ytan maskinbearbetas till en slät, jämn form som garanterar täthet av ventilen, (dropptät) och undviker uppkomst av ojämnheter i tryckområdet på tätningsskivan.

Efter denna behandling kommer hela ventilen att vara korrosionskyddad med epoxibeläggning. I sätesområdet av rostfritt stål, som är i kontakt med tätningsskivan, kommer epoxibeläggning att avlägsnas. **Fullt korrosionsskydd bibehålls mellan den svetsade rostfria sätesringen och ventilhuset av segjärn.**

Vridspjällventiler med ett svetsat, finslipat polerat säte av rostfritt stål har ett unikt sätt att lösa de vanligaste svagheterna som finns i vridspjällventiler. Sätesområdets design är en kritisk komponent för en kvalitetsmedveten ledningsnätägare som önskar en lång livslängd och god prestanda i sina produkter.

HAWLE VRIDSPJÄLLVENTIL är konstruerad som den optimala lösningen och svarar upp till den höga prestanda som ledningsnätägarna kräver.



Robotsvetsat, finbearbetat
ROSTFRITT VENTILSÄTE

